

◆麻生専門学校グループ presents

TGCKUMAMOTO 2024

by TOKYO GIRLS COLLECTION

弊社はパートナーとして協賛しています

合志市 栄 全2区画

【建築条件なし!!好評分譲中】

所在地	熊本県合志市栄2446-1付近【ナビ検索】			水道加入金	一律91,000円
区域区分	市街化調整区域(集落内開発区域)			受益者負担金	m ² ×330円
用途地域	無指定			仲介手数料	売買代金×3%+6万円×1.1(税)
接道	南東側 公道 幅員約6.5m			備考	・現況引き渡し ・必要経費:仲介手数料、水道加入金、受益者負担金 ・②号地は境界ブロックを設置する必要があります。
交通	【バス】鹿水 徒歩約4分				
建ぺい率	70%	容積率	200%	熊本県知事(1)第5535号	
地目	宅地	引渡時期	相談	株式会社 MR不動産 〒862-0951 熊本市中央区上水前寺1丁目1-31 ↑ホームページ分譲地情報検索♪Instagram→ [mr_fudousan]	
上水	宅内	下水	宅内	TEL:096-284-1286 FAX:096-284-1285	
小学校	合志小	中学校	合志中	☆MRhill'sシリーズは、弊社が土地の仕入れ→造成→マーケティング→ 価格設定→売買契約決済まで一貫してワンストップでコンサルティングを行ってます	
広告有効期	令和6年10月20日	取引形態	媒介	売買物件募集中!スピーディーに売却致します。 査定無料!また、ほしい土地を買い付けに行きます。ご相談下さい。 当社から得た情報をもとに、当該物件の売主または関係者へ接触することを厳禁とし なお、接触を確認した場合、その内容次第で損害賠償請求等の法的手段を講じます。	

担当(池松) 携帯:090-8419-2719



☆合志市 栄 全2区画☆ 価格表

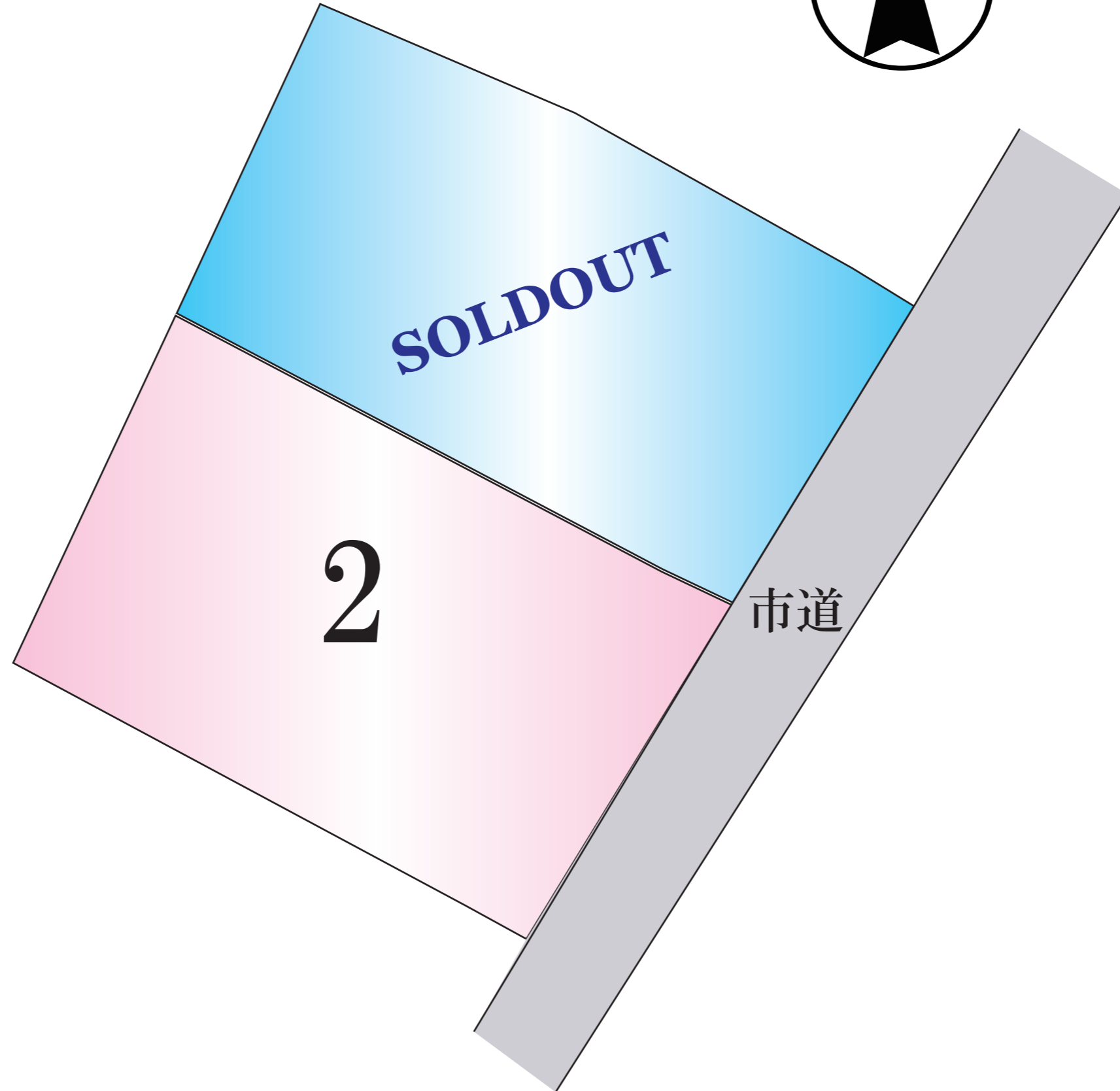
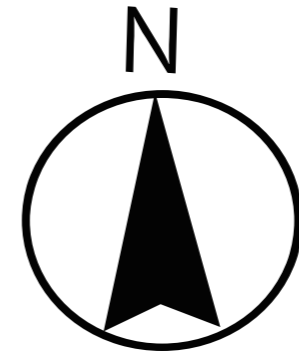
区画	面積	坪数	坪単価	土地価格
ご成約ありがとうございました。				
2	293.98㎡	88.92坪	10.99万円	9,780,000円

株式会社MR不動産

空き状況確認→ TEL：096 - 284 - 1286

買付発信→ FAX：096 - 284 - 1285

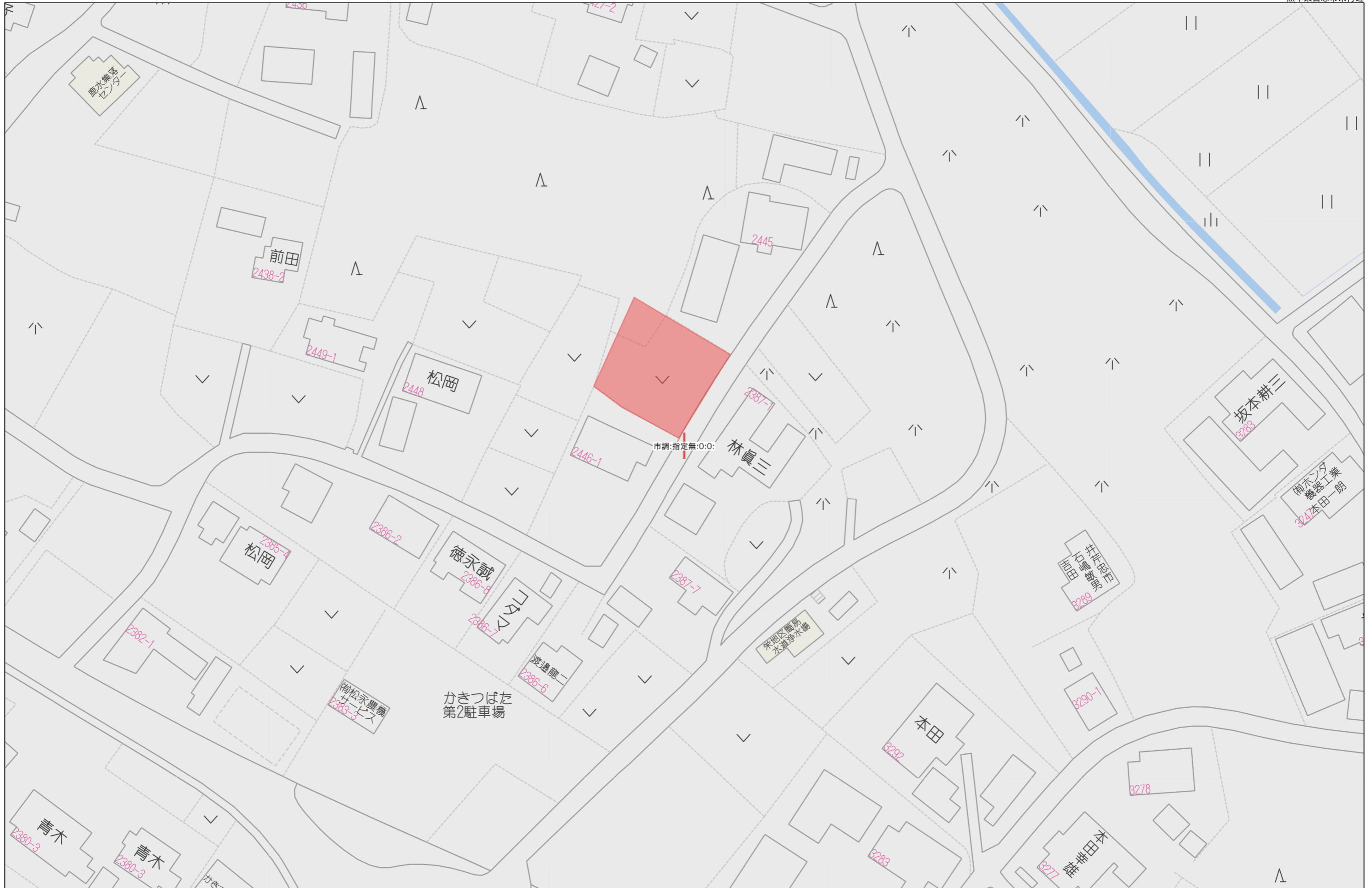
※完成前分譲地の場合は、記載㎡が若干誤差が生じる場合があります。実測清算なし



SOLDOUT

2

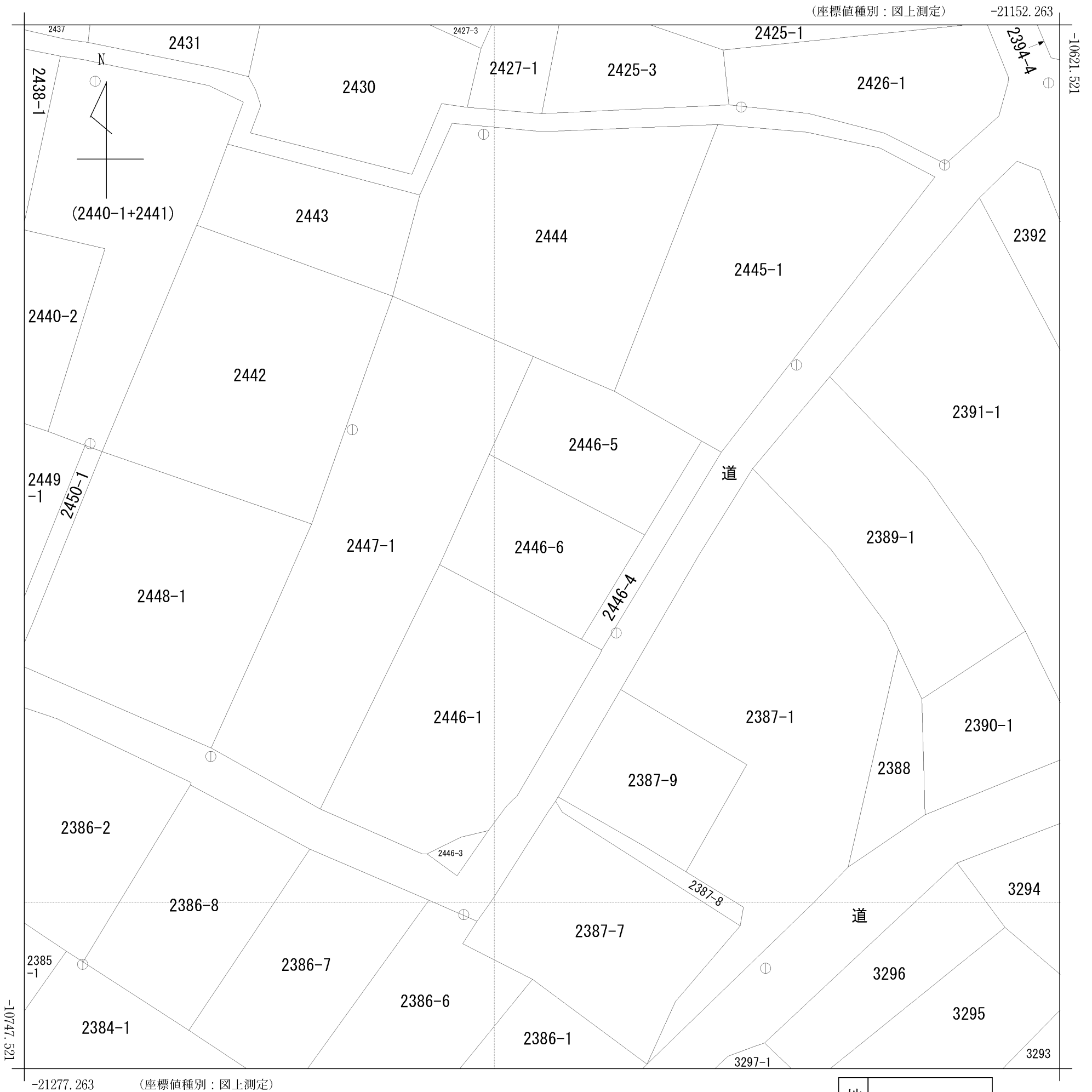
市道



市調:指定無:0:0:

40m

1:800



(注) 国土交通省国土地理院が公表した座標補正パラメータ(kumamoto2016_BL.par)による修正がされています。

地番区域見出	栄
--------	---

請求部	所在	合志市栄字鹿水				地番	2446番6			
出縮力尺	1/500	精度区分	甲三	座標系番号又は記号	II	分類	地図に準ずる図面		種類	地籍図
作成年月日	昭和53年2月1日			備付年月日(原図)			補事項			

平面直角座標系Ⅱ系

求積表

地番 ① 2446-4						
測点名	境界標種	X座標	Y座標	X _{n+1} -X _{n-1}	Y(X _{n+1} -X _{n-1})	
F2	新・普・金属標	-10671.698	-21195.240	9.991	-211761.642840	
k24	新・普・金属標	-10673.073	-21192.809	-11.848	251092.401032	
k81	新・普・金属釘	-10683.546	-21199.471	-17.579	372665.500709	
k82	ペイント	-10690.652	-21203.885	-13.250	280951.476250	
k25	新・普・金属標	-10696.796	-21207.502	-4.971	105422.492442	
F3	新・普・金属標	-10695.623	-21209.720	12.966	-275005.229520	
VW26	新・普・金属標	-10683.830	-21202.967	12.559	-266288.062553	
VW27	新・普・金属標	-10683.064	-21202.480	12.132	-257228.487360	
倍面積						-151.551840
面積						75.7759200
地積						75.77 m ²

地番 ② 2446-5						
測点名	境界標種	X座標	Y座標	X _{n+1} -X _{n-1}	Y(X _{n+1} -X _{n-1})	
k27	新・普・プラ杭	-10661.531	-21215.593	7.534	-159838.277662	
k28	新・普・金属標	-10665.729	-21205.793	-10.167	215599.297431	
F2	新・普・金属標	-10671.698	-21195.240	-17.335	367419.485400	
VW27	新・普・金属標	-10683.064	-21202.480	-1.565	33181.881200	
D4	新・普・プラ杭	-10673.263	-21221.015	21.533	-456952.115995	
倍面積						-589.729626
面積						294.8648130
地積						294.86 m ²

地番 ③ 2446-6						
測点名	境界標種	X座標	Y座標	X _{n+1} -X _{n-1}	Y(X _{n+1} -X _{n-1})	
D4	新・普・プラ杭	-10673.263	-21221.015	3.367	-71451.157505	
VW27	新・普・金属標	-10683.064	-21202.480	-10.567	224046.606160	
VW26	新・普・金属標	-10683.830	-21202.967	-12.559	266288.062553	
F3	新・普・金属標	-10695.623	-21209.720	-2.601	55166.481720	
k26	既・永・コン杭	-10686.431	-21227.100	22.360	-474637.956000	
倍面積						-587.963072
面積						293.9815360
地積						293.98 m ²

任意座標

本測量に使用した与点一覧表					
図示記号	名称	標識	座標		備考
⊕	GT2	金属釘	X	-10668.009	引照点
			Y	-21188.356	
⊕	GT3	金属釘	X	-10693.494	引照点
			Y	-21205.161	

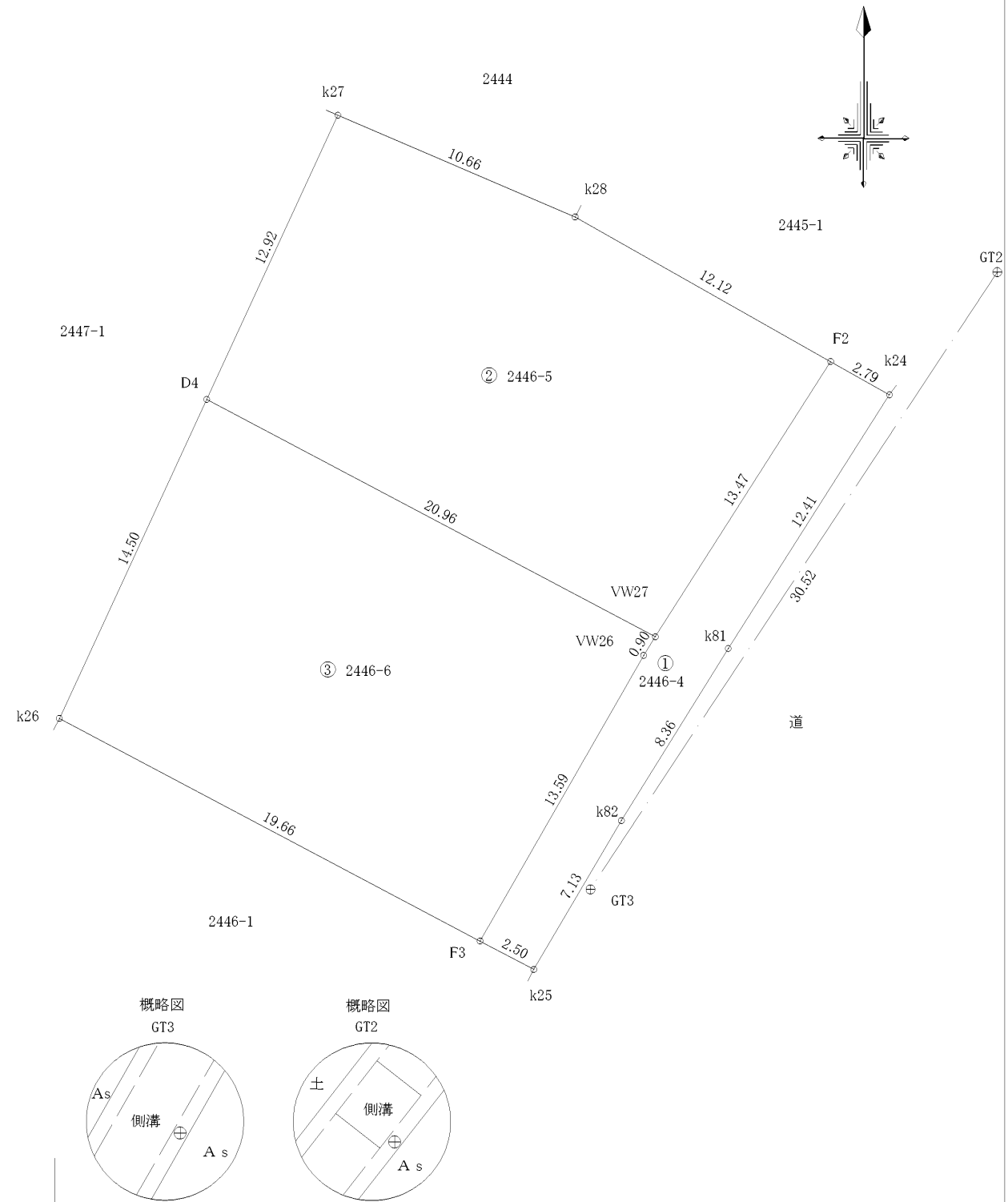
近傍電子基準点			
点名	基準点コード	座標	
熊本	EL04930261102	X	-17484.829
		Y	-22017.093
菊池	EL04930369902	X	-442.932
		Y	-11900.273
鹿本	EL04930451903	X	1280.419
		Y	-23487.269

測量方法：VRS-RTK
観測日：令和5年5月24日
データ配信：(株)ジェノバ

※プラ杭……プラスチック杭 コン杭……コンクリート杭

地番	2446-4ないし2446-6
土地の所在	合志市栄字鹿水

地積測量図



作製者	熊本市東区保田窪本町4番32号	申請人	株式会社ルミナスホーム 代表取締役 原本栄興	1/250
	土地家屋調査士 原本尚泰			

(令和6年4月11日測量)
(令和6年4月12日作製)